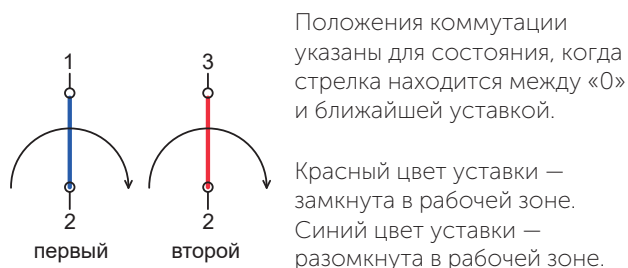


# Схемы коммутации и подключения внешних цепей для манометров с электроконтактной приставкой

## Условные обозначения



аливка сектора уставки — механический контакт стрелки с уставкой.

## Схема зон для ТМ



## Схема зон для ТВ

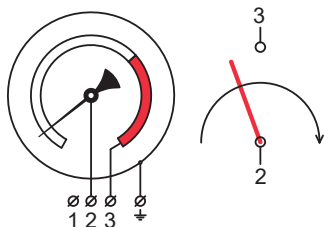


## Схема зон для ТМВ



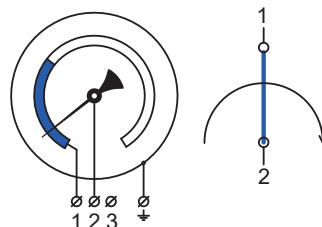
Схемы коммутации и подключения внешних цепей для ТМ

Исполнение I  
ОЗ (один замыкающий контакт)



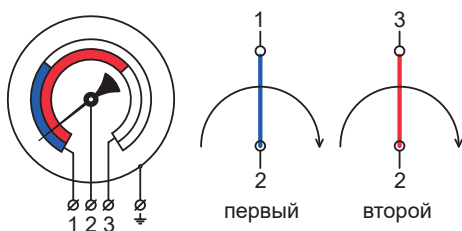
Положение стрелки	Состояние контакта
До уставки	разомкнут
После уставки	замкнут

Исполнение II  
ОР (один размыкающий контакт)



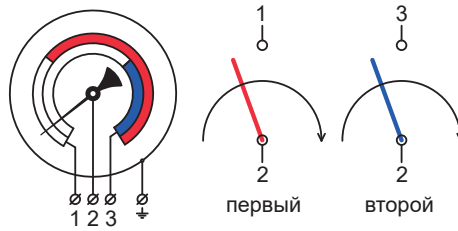
Положение стрелки	Состояние контакта
До уставки	замкнут
После уставки	разомкнут

Исполнение III  
ЛРПР (левый размыкающий контакт, правый размыкающий)



Положение стрелки	Состояние контакта
До первой уставки	оба замкнуты
Между уставками	2-1 разомкнут; 2-3 замкнут
После второй уставки	оба разомкнуты

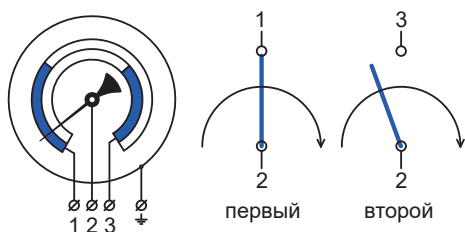
Исполнение IV  
ЛЗПЗ (левый замыкающий контакт, правый замыкающий)



Положение стрелки	Состояние контакта
До первой уставки	оба разомкнуты
Между уставками	2-1 замкнут; 2-3 разомкнут
После второй уставки	оба замкнуты

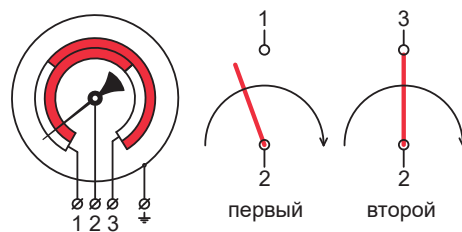
## Схемы коммутации и подключения внешних цепей для ТМ

Исполнение V  
ЛРПЗ (левый размыкающий контакт,  
правый замыкающий)



Положение стрелки	Состояние контакта
До первой уставки	2-1 замкнут; 2-3 разомкнут
Между уставками	оба разомкнуты
После второй уставки	2-1 разомкнут; 2-3 замкнут

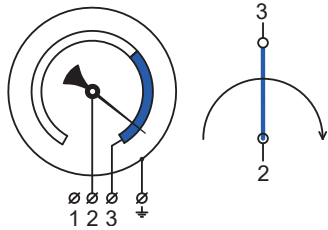
Исполнение VI  
ЛЗПР (левый замыкающий контакт,  
правый размыкающий)



Положение стрелки	Состояние контакта
До первой уставки	2-1 разомкнут; 2-3 замкнут
Между уставками	оба замкнуты
После второй уставки	2-1 замкнут; 2-3 разомкнут

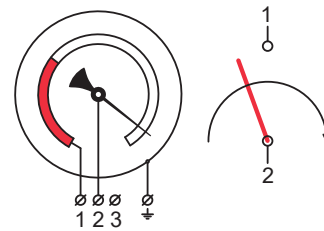
## Схемы коммутации и подключения внешних цепей для ТВ

Исполнение I  
ОР (один размыкающий контакт)



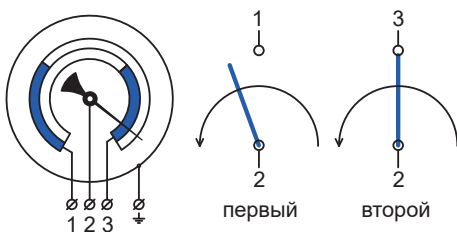
Положение стрелки	Состояние контакта
До уставки	разомкнут
После уставки	замкнут

Исполнение II  
ОЗ (один замыкающий контакт)



Положение стрелки	Состояние контакта
До уставки	замкнут
После уставки	разомкнут

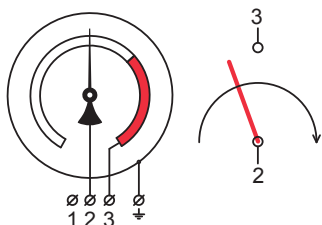
Исполнение V  
ПРЛЗ (правый размыкающий контакт,  
левый замыкающий)



Положение стрелки	Состояние контакта
До первой уставки	2-1 замкнут; 2-3 разомкнут
Между уставками	оба разомкнуты
После второй уставки	2-1 разомкнут; 2-3 замкнут

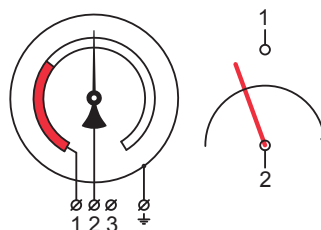
## Схемы коммутации и подключения внешних цепей для ТМВ

Исполнение I  
ОЗ (один замыкающий контакт)



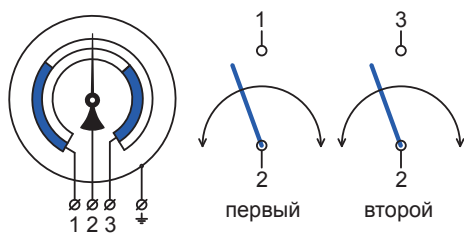
Положение стрелки	Состояние контакта
До уставки	разомкнут
После уставки	замкнут

Исполнение II  
ОЗ (один замыкающий контакт)



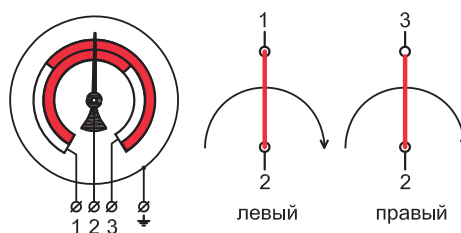
Положение стрелки	Состояние контакта
До уставки	замкнут
После уставки	разомкнут

Исполнение V  
ЛЗПЗ (левый замыкающий контакт,  
правый замыкающий)



Положение стрелки	Состояние контакта
До первой уставки	2–1 замкнут; 2–3 разомкнут
Между уставками	оба разомкнуты
После второй уставки	2–1 разомкнут; 2–3 замкнут

Исполнение VI  
ЛРПР (левый размыкающий контакт,  
правый размыкающий)



Положение стрелки	Состояние контакта
До первой уставки	2–1 разомкнут; 2–3 замкнут
Между уставками	оба замкнуты
После второй уставки	2–1 замкнут; 2–3 разомкнут